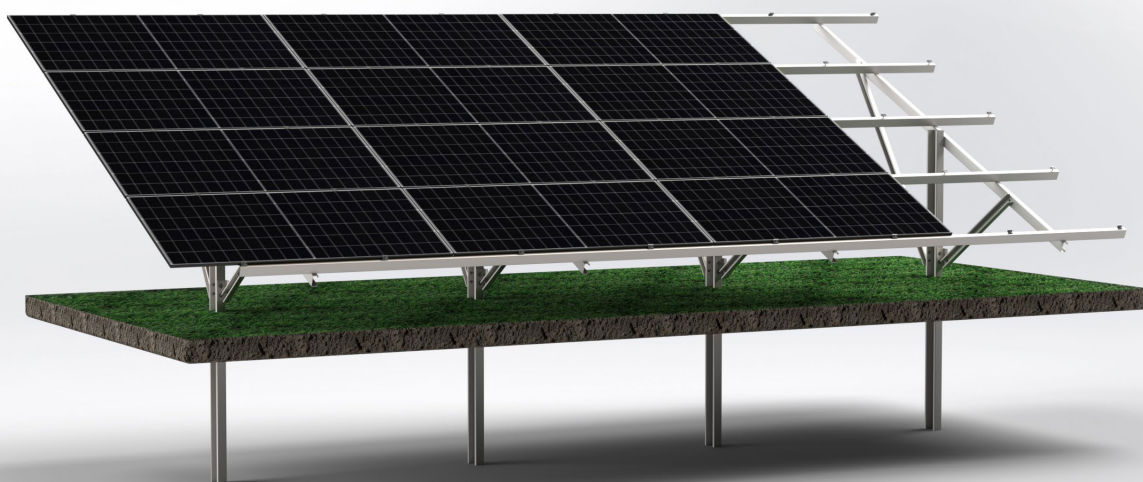


# Enson 4H1Bi

## Karta produktu



TÜVRheinland®  
Precisely Right.



Dostosowane do wszystkich modułów dostępnych na rynku, w tym bifacial



Konstrukcje 1 podporowe



Rozstaw słupów/podpór — dostosowane do projektu



Kąt 10—35 stopni



Układ horizontalny



Strefy śniegowe i wiatrowe: dostosowane do projektu



Układ N—S



Regulacja w dwóch płaszczyznach



Dostosowane do nierównego podłoża



Gwarancja 10—15 lat, 25 lat na powłokę

**Ponad 600 MW** mocy opartych na naszych certyfikowanych konstrukcjach stalowych z gwarancją antykorozyjną do 25 lat. Inwestuj w sprawdzone rozwiązania!